



Открытый диалог: как повысить собираемость налогов?

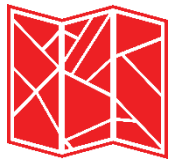


Кейс по эффективному управлению
процессом взимания задолженностей по
налоговым выплатам с юридических лиц
в Истринском районе Московской области

Истринский район Московской области: основные факты



Население – 120 тыс. человек
17-е место в Московской области



Площадь – 1299 км²
15-е место в Московской области



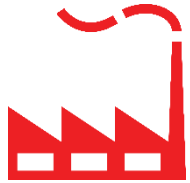
Населенных пунктов – 240
В составе 3 городских и
11 сельских поселений



Планируемая доходная часть
бюджета на 2014 год – 3,145 млрд
рублей



Истринский район Московской области: основные факты



На территории района ведут промышленную деятельность **34 крупных предприятия** и **96 организаций малого бизнеса**, а также **1317 объектов торговли**

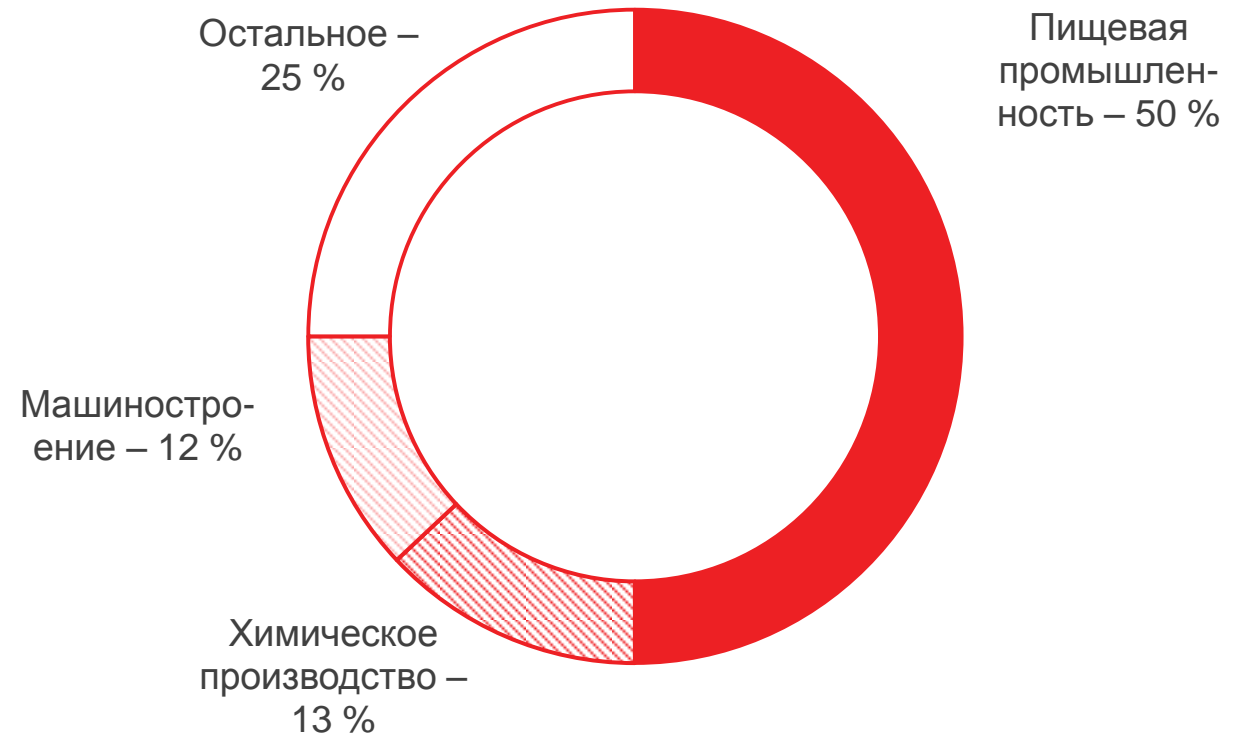


Объем отгружаемой предприятиями района продукции оценивается примерно в **30 млрд рублей в год**



Предприятия обеспечивают в районе порядка **45 тыс. рабочих мест**

Доля в удельном производстве всех предприятий района



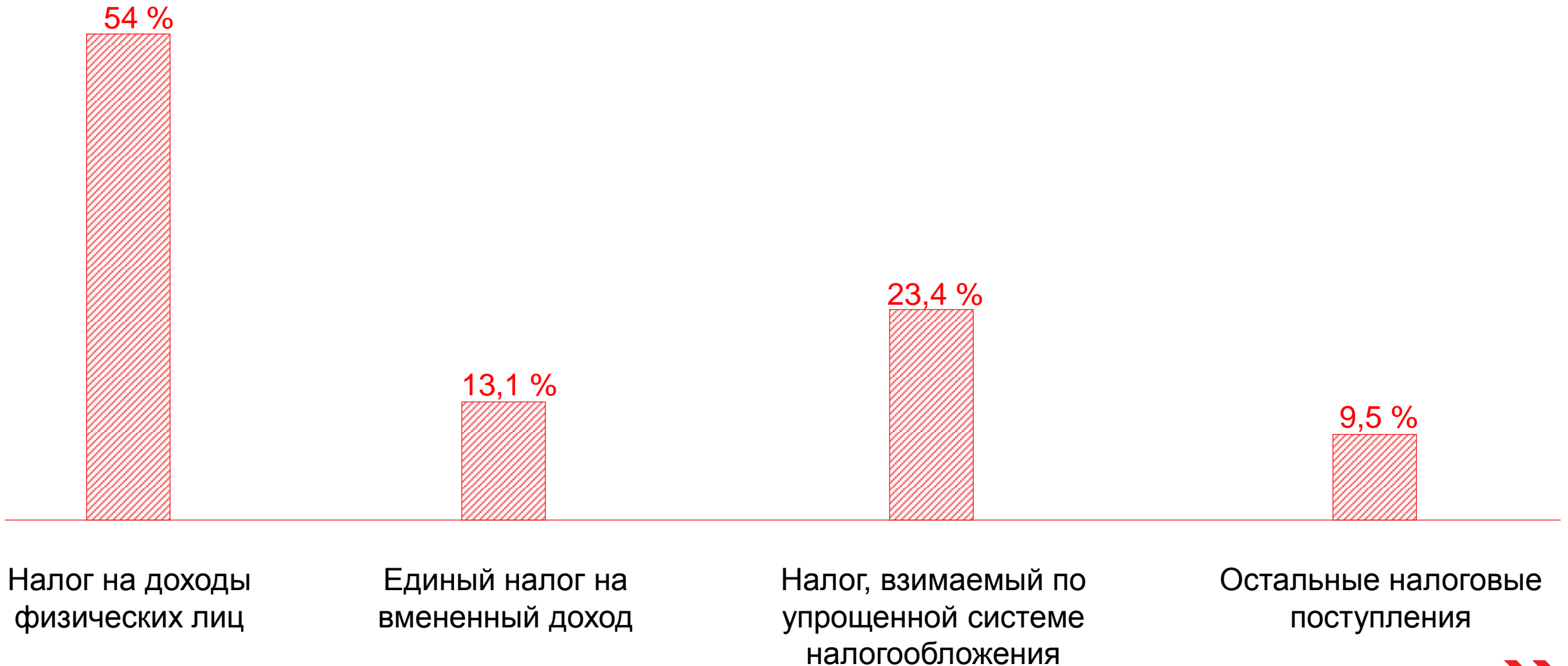
Эффективное налогообложение – основа бюджетных поступлений района



Ситуация с налогообложением в Истринском районе в 2013 году



Структура налоговых поступлений по видам налогов



Взыскание задолженности: стандартная процедура налоговых органов



Формирование документа о выявлении недоимки

Приказ
ФНС России
от 03.10.2012
№ ММВ-7-8/662



Направление требования об уплате налога (в течение трех месяцев)

Пункт 1 статьи 70
НК РФ



Решение о взыскании налогов за счет денежных средств налогоплательщика

Пункт 3 статьи 46
НК РФ



Приостановление операций по счетам налогоплательщика в банке

Статья 76 НК РФ



Наложение ареста на имущество

Статья 77 НК РФ



Взыскание налогов за счет имущества налогоплательщика

Статья 47 НК РФ



Межведомственная комиссия: доступные механизмы работы с должниками



Информационно-разъяснительная работа с налогоплательщиками



Координация действий различных ведомств относительно работы с должниками



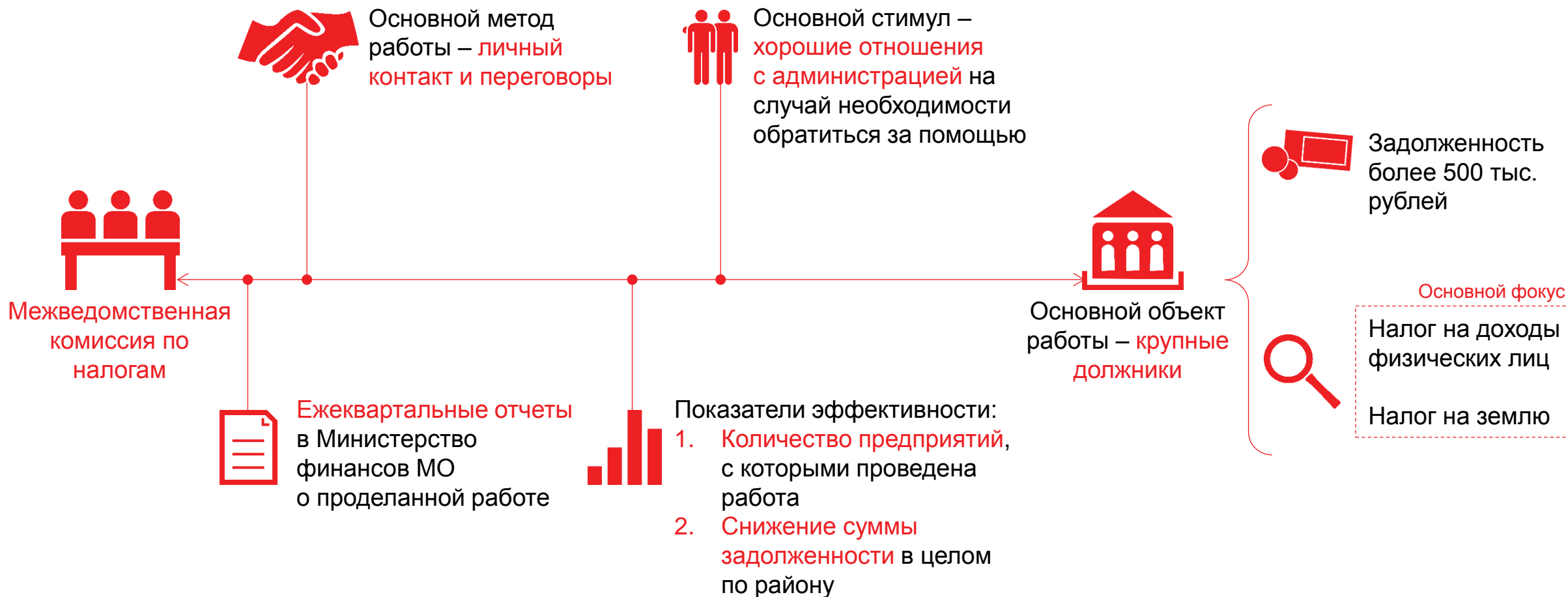
Содействие в улучшении финансово-экономического положения предприятий



Личный контакт и переговоры с предприятиями – должниками по налогам



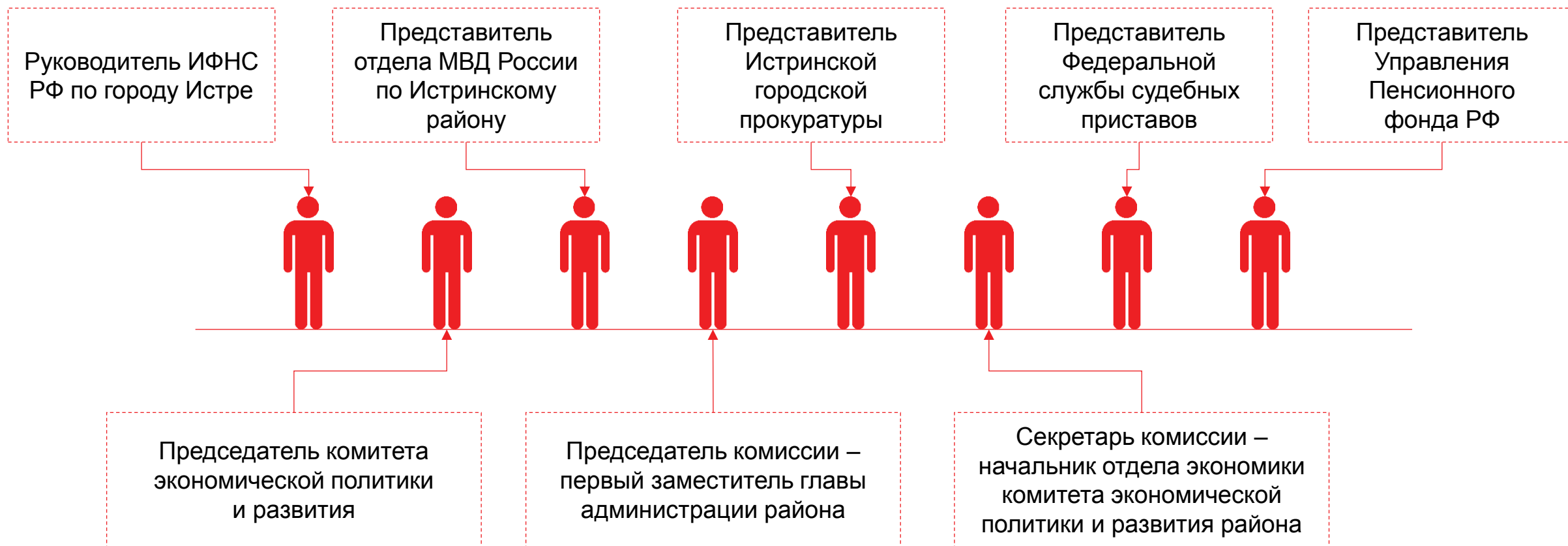
Работа комиссии



Результаты работы комиссии с начала 2014 года



Состав межведомственной комиссии по сокращению недоимки по налогам и сборам



Как построить диалог с предприятиями-должниками и повысить собираемость налогов?

